

# La tasa de desempleo en Bogotá durante el trimestre móvil julio-septiembre se ubicó en 9.3%; 0,2 puntos porcentuales por encima del registrado en el país.

“La ciudad de Bogotá generó en el trimestre móvil julio-septiembre 4.928 nuevos puestos de trabajo mientras en el país se generaron 156 mil; construcción e industria las actividades que deterioran el empleo de la capital ”

## Contexto Nacional

Para el trimestre móvil julio-septiembre el número de ocupados en el país fue de 22 millones 92 mil personas, 156 mil más que los registrados en el mismo periodo del año anterior; lo que significó un incremento del 0,71%. Este nivel de ocupación generó una tasa de desempleo del 9,1% siendo 0,1% más que la del mismo periodo del año anterior.

Por ciudades se tiene que en niveles de generación de empleo los mejores resultados se presentaron en: Medellín-Valle de Aburra (21.015 nuevos empleos), Barranquilla-Soledad (13.506 nuevos puestos de trabajo), Pasto (11.305) y Cali-Yumbo (6.919) y Bogotá quien registra el quinto mejor resultado con **4.928** puestos nuevos. Por otro lado las ciudades que registraron menos puestos de trabajos que el mismo trimestre del año anterior fueron: Cartagena, Ibagué, Montería, Manizales y Cúcuta.

## Bogotá vs Colombia. Trimestre móvil julio-septiembre 2016

	Colombia	Bogotá
Tasa global de participación	64,1	70,5
Tasa de ocupación	58,3	64,0
Tasa de desocupación	9,1	9,3
Población total	47.409	7.976
Población en edad de trabajar	37.915	6.534
Población económica activa	24.307	4.609
Ocupados	22.092	4.182
Desocupados	2.215	427

Fuente: DANE, Mercado laboral. Cifras en miles

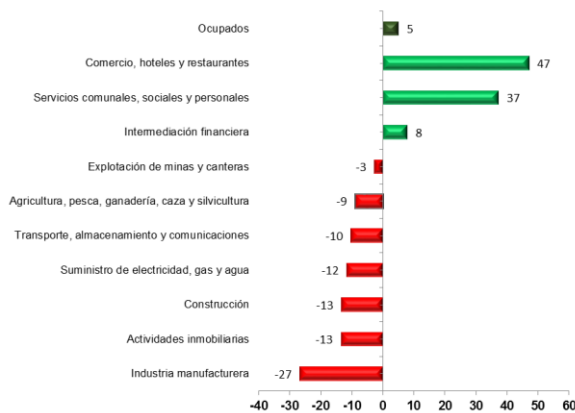
-En Bogotá la tasa de ocupación paso de 64,9% en el trimestre móvil julio-septiembre de 2015 a 64% para el mismo trimestre de 2016, siendo 5,7 puntos porcentuales más que la tasa del país.

-En el trimestre móvil julio-septiembre de 2016 Bogotá registro 0,2 puntos porcentuales más que la tasa de desempleo del país.

-Bogotá representó el 18,9% del total de ocupados del país en el tercer trimestre del presente año.

## Empleo Bogotá

### Ocupados Bogotá (nuevos empleos). Trimestre julio-septiembre 2016



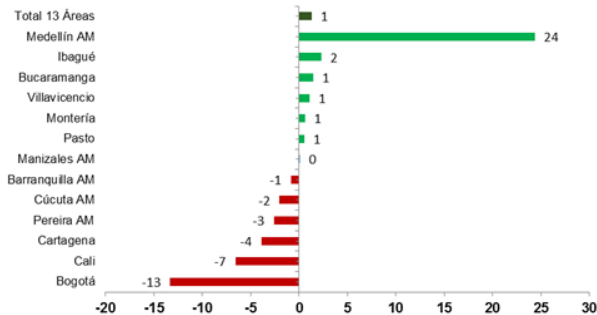
Fuente: DANE, Mercado laboral. Cifras en miles de personas.

Durante el trimestre móvil julio-septiembre de 2016, Bogotá ocupó 4 millones 182 mil personas, generando 4 mil 928 nuevos empleos frente al dato registrado en el mismo periodo de 2015.

La generación de empleo registrada en la ciudad obedece principalmente a las dinámicas registradas en Comercio, hoteles y restaurantes (47 mil nuevos empleos), Servicios comunales, sociales y personales (37 mil nuevos empleos) e Intermediación financiera (8 mil nuevos empleos). Por otro lado los sectores que frenaron el empleo en la ciudad fueron: Industria manufacturera (27 mil empleos menos), Actividades inmobiliarias (13 mil empleos menos) y Construcción (**sector que perdió 13 mil puestos de trabajo**).

## Construcción en Bogotá y 13 Áreas trimestre móvil julio-septiembre de 2016

### Ocupados Construcción (nuevos empleos). Trimestre julio-septiembre 2016



Durante el trimestre móvil julio-septiembre de 2016 en el país la construcción ocupó un total de 1 millón 373 mil personas albergando al 6,2% de los ocupados del país, esta cifra representó la generación de tan solo 400 nuevos puestos de trabajo, respecto al mismo trimestre del año anterior.

Para las trece principales ciudades la construcción registró la generación de 1.303 nuevos puestos de trabajo esto explicado principalmente por el comportamiento de Medellín A.M. Por otro lado las ciudades de peor desempeño fueron Bogotá, Cali y Cartagena.

Fuente: DANE, Mercado laboral. Cifras en miles de personas.

En construcción, Bogotá perdió 13 mil empleos respecto al 2015



El sector de la construcción en Bogotá presenta una reducción de la actividad a juzgar por los diferentes indicadores del sector; tanto desde los indicadores del sector real como los de expectativas. El sector en Bogotá en lo que va del año 2016 no muestra buenas señales, por una parte el empleo ha perdido nuevos puestos de trabajo en los primeros tres trimestres del año, (13 mil menos en el tercer trimestre, 15 mil menos en el segundo trimestre y 38 mil menos en el primer trimestre), siendo la actividad económica que más ha resentido el empleo total de la ciudad, así mismo el valor agregado de la construcción se ha visto reducido en el presente año, registrando caídas de 2,1% y 12,9% para los trimestres I y II de 2016 afectando notablemente el PIB de la ciudad, así mismo indicadores del sector real, tales como cemento, concreto, insumos importados como desde las expectativas (licencias y ventas) vienen registrando deterioro en sus evoluciones en lo corrido del año.

Aunque en los años anteriores, tanto el país como Bogotá registraron las menores tasas de desempleo (registrando tasas inferiores al 9%), esta situación se ha revertido en el presente año, la evidente desaceleración económica del país y en la capital, así como la desbordada de la inflación, anticipaban el inminente impacto en el empleo, reflejado en el aumento en la tasa de desempleo.

### Anexos

#### Bogotá. Ocupados por grandes ramas de actividad.

	Jul-Sep 2015	Jul-Sep 2016	Variación (%)	Diferencia	Participación (%)	Contribución
<b>Ocupados</b>	<b>4.177</b>	<b>4.182</b>	<b>0,1</b>	<b>5</b>	<b>100</b>	<b>0,1</b>
Agricultura, pesca, ganadería, caza y silvicultura	31	22	(29,0)	(9)	0,5	(0,2)
Explotación de minas y canteras	17	14	(15,8)	(3)	0,3	(0,1)
Industria manufacturera	639	613	(4,2)	(27)	14,6	(0,6)
Suministro de electricidad, gas y agua	15	3	(77,6)	(12)	0,1	(0,3)
Construcción	245	232	(5,4)	(13)	5,5	(0,3)
Comercio, hoteles y restaurantes	1.189	1.236	4,0	47	29,6	1,1
Transporte, almacenamiento y comunicaciones	386	376	(2,7)	(10)	9,0	(0,2)
Intermediación financiera	122	130	6,5	8	3,1	0,2
Actividades inmobiliarias	612	598	(2,2)	(13)	14,3	(0,3)
Servicios comunales, sociales y personales	920	958	4,0	37	22,9	0,9

Fuente: DANE, Mercado laboral. Cifras en miles de personas.