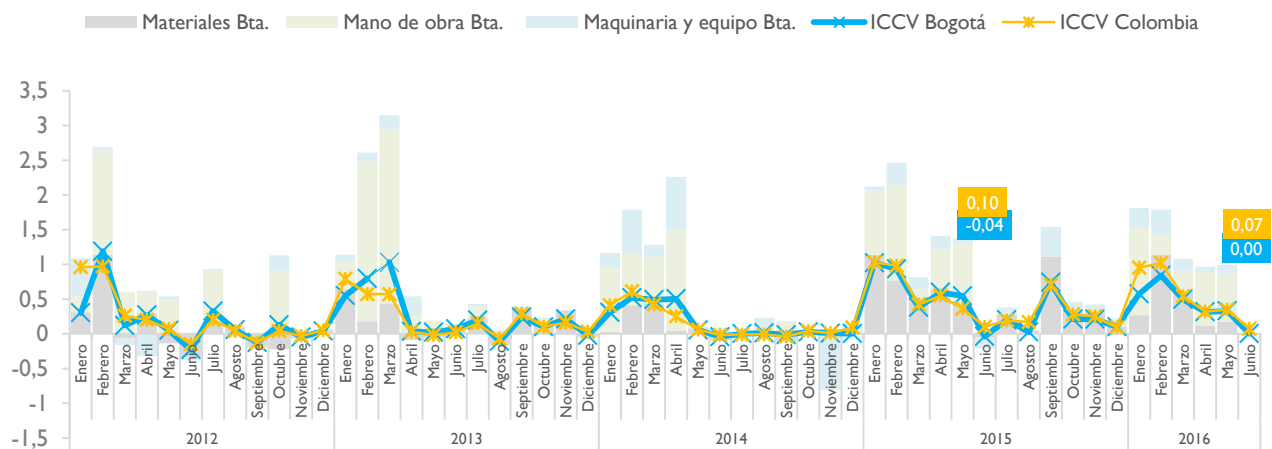


El ICCV registró una variación mensual de 0,07% en el país y de 0,00% en Bogotá

Para el mes de junio de 2016, el ICCV registró una **variación mensual** de 0,07% en el país; tasa inferior en 0,03 puntos porcentuales (pp) respecto a junio de 2015 (0,10%). Este resultado, en su mayoría, se debe a la contribución del grupo de materiales (0,04 pp) y mano de obra (0,03 pp). En la ciudad de Bogotá, el índice no tuvo variación (0,00%). Esta cifra fue superior en 0,04pp en comparación con el mismo período del año 2015 (-0,04%).

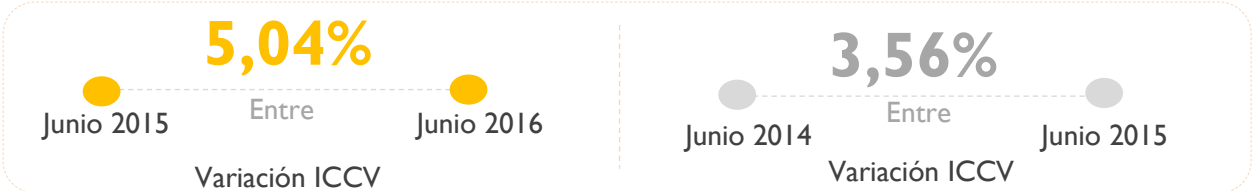
Gráfico No. 1. Variación histórica mensual ICCV (2012 – 2016)



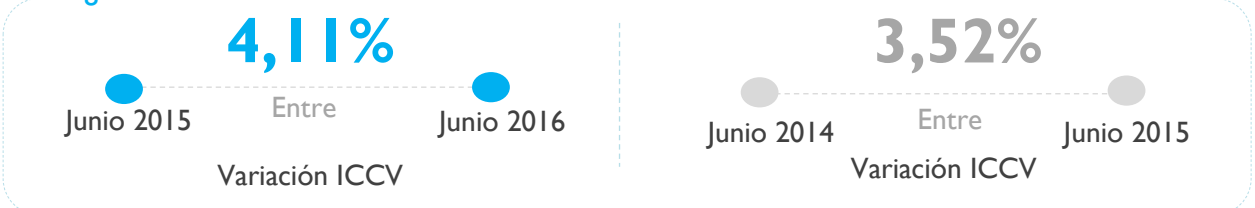
Fuente: DANE – ICCV, proceso SDHT

Últimos doce meses

En Colombia

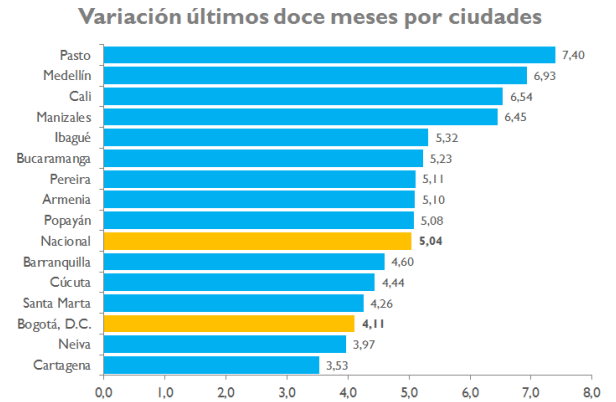


En Bogotá



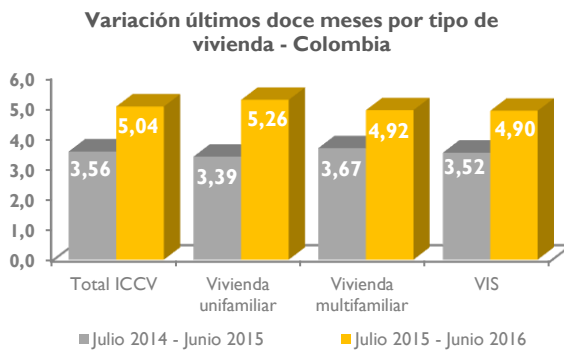
Entre junio de 2015 y junio de 2016, el ICCV registró en el país una variación, doce meses, de 5,04%; tasa superior en 1,48pp en comparación con el mismo periodo del año 2015 (3,56%). En Bogotá, el ICCV registró una variación de 4,11%; cifra superior en 0,59pp respecto al mismo periodo de 2015 (3,52%).

Las ciudades que presentaron mayor variación, en este período, fueron Pasto, Medellín, Cali y Manizales. En contraste, Cartagena, Neiva y Bogotá fueron las ciudades con menor variación en el ICCV.

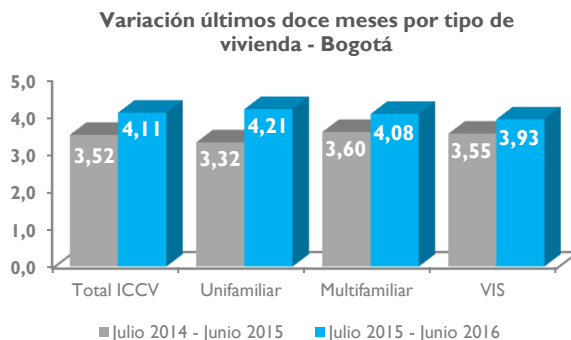


Fuente: DANE – ICCV, proceso SDHT

ICCV por tipo de vivienda



En los doce últimos meses (junio de 2015 - junio de 2016) se observan variaciones positivas, respecto al período anterior (junio de 2014 a junio de 2015), para los tres tipos de vivienda evaluadas en el país. Se observa que la vivienda unifamiliar presentó una variación de 5,26%, la vivienda multifamiliar de 4,92% y la VIS de 4,90%.



Para la ciudad de Bogotá, se observan variaciones positivas en el ICCV en el período junio de 2015 - junio de 2016 respecto al período del año anterior (doce últimos meses). Ahora bien, por tipo de vivienda el ICCV tuvo el siguiente comportamiento: la vivienda unifamiliar presentó una variación de 4,21%, la vivienda multifamiliar de 4,08% y la VIS de 3,93%.