

## En 2017 el sector de la construcción empleó 217.143 personas en Bogotá

*“En 2017 Bogotá dejó de ocupar 61.878 personas, mientras que en el país se generaron 226 mil puestos de trabajo. Comercio, hoteles y restaurantes; Intermediación financiera y Servicios comunales, sociales y personales, las actividades que deterioraron el empleo de la capital.”*

### Contexto Nacional

En 2017 el nivel de ocupación en el país aumentó 1,0%, frente a 2016, al pasar de 22.156.141 a 22.382.580 personas. Por su parte la tasa de desempleo se ubicó en 9,4%, superior en 0,2 puntos porcentuales a la tasa de desocupación registrada en 2016 (9,2%).

Por ciudades, el DANE reportó crecimiento en la ocupación en 16 de las 23 ciudades analizadas. La creación de nuevos puestos de trabajo se dio principalmente en Medellín (29.226), Santa Marta (10.995), Villavicencio (10.971), Bucaramanga (10.131), Pereira (9,054) y Barranquilla (8.168 empleos adicionales). Por el contrario, las siete ciudades con caída en la ocupación durante 2017 fueron en orden de magnitud: Bogotá (-62 mil), Cartagena (-8 mil), Cúcuta (-4.574), Neiva (-2.911), Ibagué (-1.382), Quibdó (-773) y Florencia (-115 empleos).

### Indicadores de Mercado laboral en Bogotá y Colombia. 2017

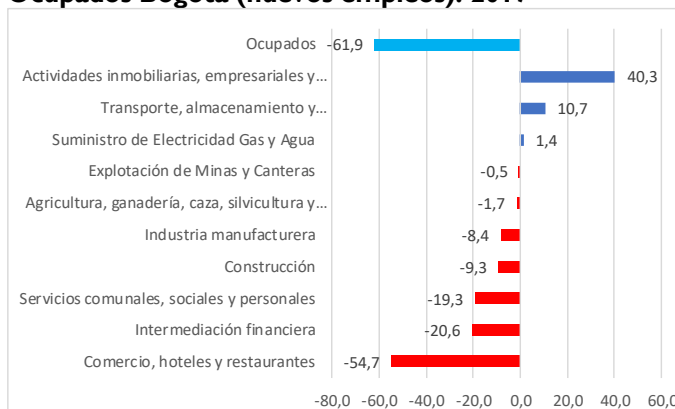
Indicador	Colombia	Bogotá
Tasa Global de Participación	64,4	69,6
Tasa de Ocupación	58,4	62,3
Tasa de Desocupación	9,4	10,5
Población total	47.868	8.064
Población en edad de trabajar	38.355	6.619
Población económicamente activa	24.697	4.609
Ocupados	22.383	4.125
Desocupados	2.314	484

Fuente: DANE, Mercado laboral. Cifras en miles

- En Bogotá, la tasa de ocupación pasó de 64,2% en 2016 a 62,3% en 2017, y siendo cuatro puntos porcentuales más que la tasa del país.
- En 2017 Bogotá registró una tasa de desempleo de 10,5% superior en 1,2 puntos porcentuales a la del país (9,3%).
- Bogotá representó el 18,4% del total de ocupados del país en 2017.

### Empleo Bogotá

#### Ocupados Bogotá (nuevos empleos). 2017



Fuente: DANE, Mercado laboral. Cifras en miles de personas

Bogotá ocupó 4 millones 125 mil personas en 2017, perdiendo 61.878 empleos frente al nivel registrado en 2016.

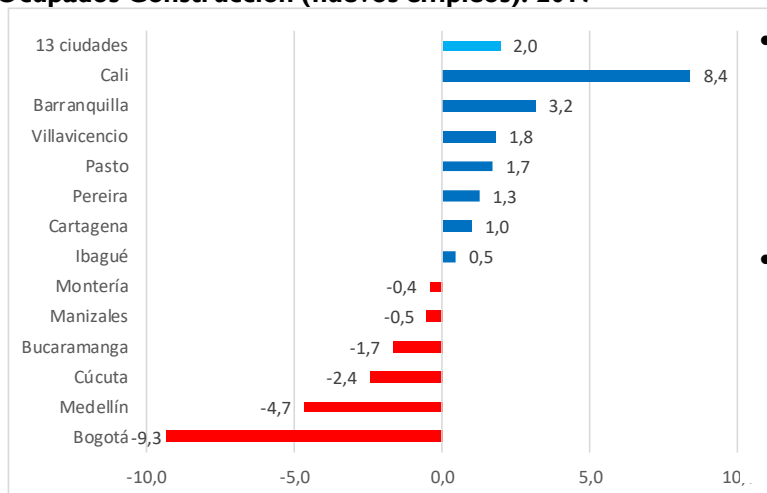
En la capital del país la mayor pérdida de empleo en 2017 se registró en: comercio, hoteles y restaurantes (55 mil empleos menos); e intermediación financiera (21 puestos de trabajo menos)

En 2017 los sectores que aumentaron el número de empleos en la ciudad fueron: actividades inmobiliarias y empresariales (40 mil nuevos empleos) y transporte y comunicaciones (11 mil).

## Empleo en el sector de la Construcción en Bogotá y ciudades del país (2017)

El empleo del sector de la construcción en Bogotá disminuyó 4,1% en 2017 frente a 2016, al pasar de 226.467 a 217.143, lo que equivale en términos absolutos a una caída de 9.324 puestos de trabajo. Si bien el empleo sectorial mostró una tendencia creciente en el primer semestre de 2017, en los seis últimos meses del año se observó una contracción del empleo en la capital hasta cerrar en una cifra de 200 mil ocupados en la actividad constructora para el cuarto trimestre de 2017.

### Ocupados Construcción (nuevos empleos). 2017



- Durante 2017 en el país, 1.369.157 personas se ocuparon en el sector de la construcción, participando con el 6,1% de los ocupados del país. La actividad de la construcción dejó de ocupar 27.945 personas en 2017 respecto a 2016.
- En las trece principales ciudades, la construcción registró un aumento de 2 mil puestos de trabajo, explicado por el buen comportamiento sectorial de Cali, Barranquilla y otras ciudades intermedias como Villavicencio, Pasto, Pereira, Cartagena e Ibagué.

Fuente: DANE, Mercado laboral. Cifras en miles de personas

Los cesantes se definen como aquellos desempleados que trabajaron anteriormente y para el caso de Bogotá representan alrededor del 90% del total de desocupados. Este indicador permite entender qué sectores o ramas de actividad están “expulsando trabajadores”, que pasan a alimentar la tasa de desempleo al no ser absorbidos por el mercado laboral. En 2017, los cesantes que trabajaron en el sector de la construcción aumentaron en 2.256 personas, frente a 2016, al pasar de 35.348 a 37.605 desempleados (9% del total de cesantes de la capital). La mayor proporción de cesantes (27%) la generó Comercio, hoteles y restaurantes; y Servicios, comunales, sociales y personales (22%).

### Anexos

#### Bogotá. Ocupados por grandes ramas de actividad económica

Ramas de actividad	2016	2017	Variación (%)	Diferencia (miles de personas)	Participación (%)	Contribución (puntos porcentuales)
Ocupados Bogotá	4.187	4.125	(1,5)	(61,9)	100,0	(1,5)
No informa	1	1	51,4	0,4	0,0	0,0
Agricultura, ganadería, caza, silvicultura y pesca	27	26	(6,0)	(1,7)	0,7	(0,0)
Explotación de Minas y Canteras	10	9	(5,1)	(0,5)	0,2	(0,0)
Industria manufacturera	634	626	(1,3)	(8,4)	15,1	(0,2)
Suministro de Electricidad Gas y Agua	13	15	11,0	1,4	0,3	0,0
Construcción	226	217	(4,1)	(9,3)	5,4	(0,2)
Comercio, hoteles y restaurantes	1.197	1.142	(4,6)	(54,7)	28,6	(1,3)
Transporte, almacenamiento y comunicaciones	364	375	2,9	10,7	8,7	0,3
Intermediación financiera	130	110	(15,8)	(20,6)	3,1	(0,5)
Actividades inmobiliarias, empresariales y de alquiler	623	663	6,5	40,3	14,9	1,0
Servicios comunales, sociales y personales	960	941	(2,0)	(19,3)	22,9	(0,5)

Fuente: DANE, Mercado laboral. Cifras en miles de personas