

Desempleo en la capital llega a 11,5%

“ La ciudad de Bogotá generó en el trimestre móvil diciembre 2016 - febrero 2017 43.136 puestos de trabajo menos, mientras en el país se generaron 72 mil, respecto al mismo periodo del año anterior; servicios comunales, sociales y personales, intermediación financiera y construcción las actividades que deterioran el empleo de la capital ”

Contexto Nacional

Para el trimestre móvil diciembre 2016-febrero 2017 el número de ocupados en el país fue de 21 millones 931 mil personas, 72 mil más que los registrados en el mismo periodo del año anterior; lo que significó un incremento del 0,33%. Este nivel de ocupación generó una tasa de desempleo del 10,3% registrando casi la misma tasa del mismo periodo del año anterior (10,2%).

Por ciudades se tiene que en niveles de generación de empleo los mejores resultados se presentaron en: Medellín (72.001 nuevos empleos), Barranquilla (31.449 nuevos puestos de trabajo), Cali (7.717) y Pasto (7.135); por su parte **Bogotá** registró el peor resultado con 43.136 menos empleos, en segundo peor desempeño estuvo Cúcuta, con 16.938 empleos menos. Así mismo, después estas dos ciudades, las que registraron menos puestos de trabajo que el mismo trimestre del año anterior fueron: Cartagena, Pereira, Ibagué, Manizales, Montería y Bucaramanga.

Bogotá vs Colombia. Trimestre móvil diciembre 2016 - febrero 2017

	Colombia	Bogotá
Tasa global de participación	64,1	70,2
Tasa de ocupación	57,5	62,1
Tasa de desocupación	10,3	11,5
Población total	47.628	8.018
Población en edad de trabajar	38.125	6.575
Población económica activa	24.455	4.617
Ocupados	21.931	4.085
Desocupados	2.524	532

Fuente: DANE, Mercado laboral. Cifras en miles

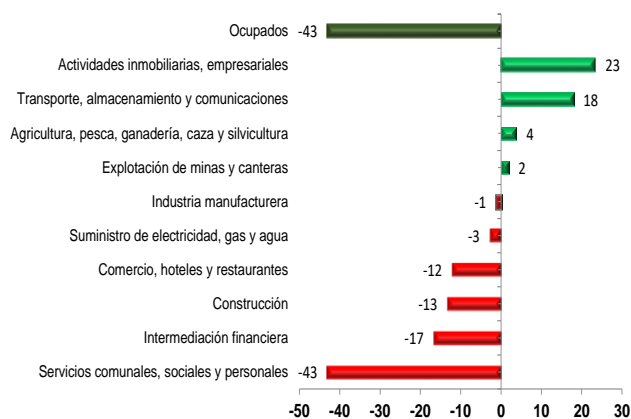
-En Bogotá la tasa de ocupación paso de 63,7% en el trimestre móvil diciembre 2015-febrero 2016 a 62,1% para el trimestre diciembre 2016 - febrero 2017, y siendo 4,6 puntos porcentuales más que la tasa del país.

-En el trimestre móvil diciembre 2016-febrero 2017 Bogotá registró 1,2 puntos porcentuales más que la tasa de desempleo del país.

-Bogotá representó el 18,6% del total de ocupados del país en el trimestre móvil diciembre 2016-febrero 2017.

Empleo Bogotá

Ocupados Bogotá (nuevos empleos). Trimestre diciembre 2016-febrero 2017



Fuente: DANE, Mercado laboral. Cifras en miles de personas

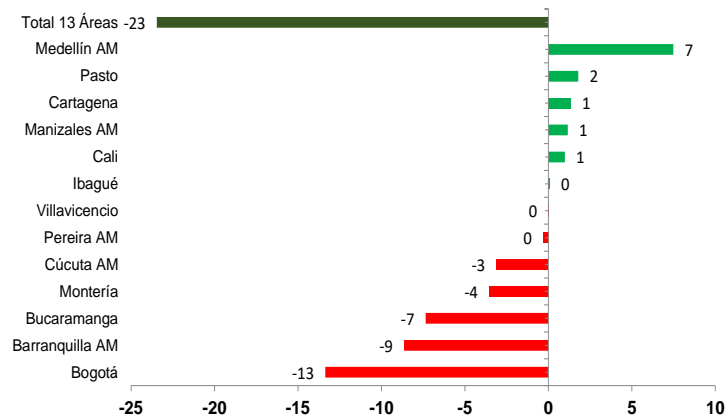
Durante el trimestre móvil diciembre 2016-febrero 2017, Bogotá ocupó 4 millones 85 mil personas, generando 43 mil 136 menos empleos frente al dato registrado en el mismo periodo del año anterior.

La pérdida de empleo registrada en la ciudad obedece principalmente a las dinámicas registradas en servicios comunales, sociales y personales (43 mil empleos menos), intermediación financiera (17 mil menos empleos) y construcción (perdiendo 13 mil empleos). Por otro lado los sectores que aumentaron el empleo en la ciudad fueron: actividades inmobiliarias y empresariales (23 mil nuevos empleos) y transporte y comunicaciones (18 mil empleos).

Construcción en Bogotá y 13 Áreas trimestre móvil diciembre 2016-febrero 2017

El empleo del sector de la construcción en Bogotá se contrae este trimestre después de mostrar mejoría en los últimos trimestres. Con cerca de 13 mil menos empleos, representados en 207.109 ocupados y representando el 15,3% de ocupados del país en este sector.

Ocupados Construcción (nuevos empleos). Trimestre diciembre 2016-febrero 2017



Fuente: DANE, Mercado laboral. Cifras en miles de personas

Durante el trimestre móvil diciembre 2016-febrero 2017 en el país la construcción ocupó un total de 1 millón 352 mil personas albergando al 6,2% de los ocupados del país, esta cifra representó la pérdida de 59.023 puestos de trabajo, respecto al mismo trimestre del año anterior.

Para las trece principales ciudades la construcción registró la pérdida de 23.451 nuevos puestos de trabajo esto explicado principalmente por el comportamiento de Bogotá, Barranquilla, Bucaramanga, Montería y Cúcuta. Por otro lado las ciudades de mejor desempeño fueron Medellín y Pasto.

En el país caen los empleos de la construcción en 4,2% en el trimestre móvil diciembre 2016-febrero 2017 comparado con el mismo trimestre del año anterior, por su parte en Bogotá este sector disminuyó en 6,1% sus personas ocupadas.

En 2016 el mercado laboral se vio golpeado por la desaceleración económica del país, así como la desbordada de la inflación, situación que se reflejó en el aumento en la tasa de desempleo (9,3% para Bogotá y 9,2% para Colombia). La cifra de desempleo en la capital no fue buena para este trimestre, ya que se ubicó a nivel de dos dígitos (11,5%) y es una alerta para las entidades distritales y nacionales sobre los sectores que requieren atención.

Aunque Bogotá registró una mayor tasa de desempleo que el país, tuvo un mejor comportamiento de ciudades como Medellín, Cali, Manizales, Neiva, Villavicencio, Valledupar, Ibagué, Popayán, Armenia, Riohacha, Quibdó y Cúcuta.

Anexos

Bogotá. Ocupados por grandes ramas de actividad

	Dic 15- Feb 16	Dic 16- Feb 17	Variación (%)	Diferencia	Participación (%)	Contribución
Ocupados	4.128	4.085	(1,0)	(43)	100	(1,0)
Agricultura, pesca, ganadería, caza y silvicultura	28	32	13,8	4	0,8	0,1
Explotación de minas y canteras	10	11	19,3	2	0,3	0,0
Industria manufacturera	591	590	(0,2)	(1)	14,4	(0,0)
Suministro de electricidad, gas y agua	18	15	(16,1)	(3)	0,4	(0,1)
Construcción	220	207	(6,1)	(13)	5,1	(0,3)
Comercio, hoteles y restaurantes	1.159	1.146	(1,1)	(12)	28,1	(0,3)
Transporte, almacenamiento y comunicaciones	367	385	4,9	18	9,4	0,4
Intermediación financiera	132	115	(12,7)	(17)	2,8	(0,4)
Actividades inmobiliarias, empresariales	631	654	3,7	23	16,0	0,6
Servicios comunales, sociales y personales	972	928	(4,4)	(43)	22,7	(1,0)

Fuente: DANE, Mercado laboral. Cifras en miles de personas.