

Desempleo en Bogotá llega a 10,8% en el trimestre móvil mayo-julio de 2017

“Bogotá generó en el trimestre móvil mayo-julio de 2017 82.206 puestos de trabajo menos, mientras en el país se generaron 396 mil, respecto al mismo periodo del año anterior; comercio, hoteles y restaurantes, industria manufacturera y construcción, las actividades que deterioraron el empleo de la capital.”

Contexto Nacional

Para el trimestre móvil mayo-julio de 2017 el número de ocupados en el país fue de 22 millones 380 mil personas, 396 mil más que los registrados en el mismo periodo del año anterior, lo que significó un incremento del 1,8%. Este nivel de ocupación generó una tasa de desempleo del 9,3% registrando similar tasa del mismo periodo del año anterior (9,2%).

Por ciudades se tiene que en niveles de generación de empleo los mejores resultados se presentaron en: Medellín (60.401 nuevos empleos), Bucaramanga (39.384 nuevos puestos de trabajo) y Pereira (15.950); por su parte **Bogotá** registró 82.206 menos empleos, seguido por Cartagena con 9.797 empleos menos. Así mismo, después de estas dos ciudades, Cúcuta registró menos puestos de trabajo que el mismo trimestre del año anterior.

Bogotá vs Colombia. Trimestre mayo - julio 2017

	Colombia	Bogotá
Tasa global de participación	64,3	69,3
Tasa de ocupación	58,4	61,8
Tasa de desocupación	9,3	10,8
Población total	47.846	8.060
Población en edad de trabajar	38.334	6.615
Población económica activa	24.665	4.586
Ocupados	22.380	4.088
Desocupados	2.285	497

Fuente: DANE, Mercado laboral. Cifras en miles

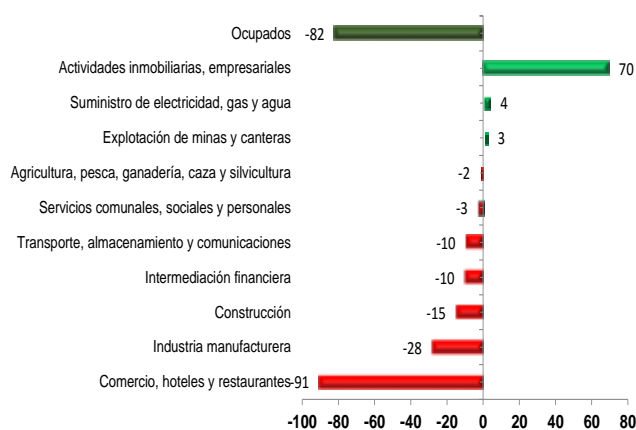
-En Bogotá la tasa de ocupación pasó de 64% en el trimestre móvil mayo-julio de 2016 a 61,8% para el mismo trimestre de 2017, 3,4 puntos porcentuales más que la tasa del país.

-En el periodo mayo-julio de 2017 Bogotá registró 1,5 puntos porcentuales más que la tasa de desempleo del país.

-Bogotá representó el 18,3% del total de ocupados del país en el trimestre móvil mayo-julio de 2017.

Empleo Bogotá

Ocupados Bogotá (nuevos empleos). Trimestre mayo-julio 2017



Fuente: DANE, Mercado laboral. Cifras en miles de personas

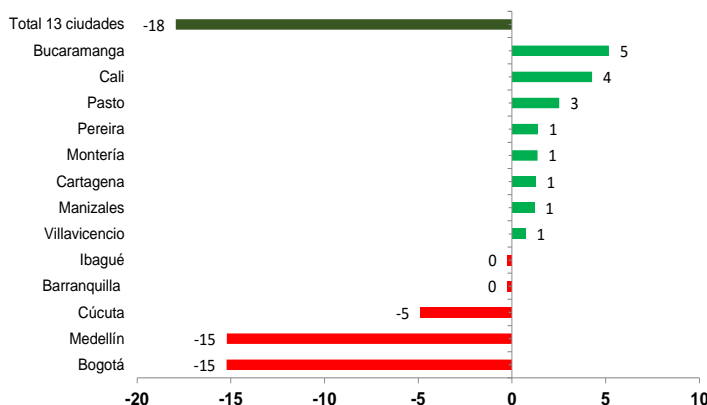
Durante el trimestre mayo-julio de 2017, Bogotá ocupó 4 millones 88 mil personas, generando 82 mil 206 menos empleos frente al dato registrado en el mismo periodo del año anterior.

La pérdida de empleo registrada en la ciudad obedece principalmente a las dinámicas registradas en comercio, hoteles y restaurantes (91 mil menos empleos), industria manufacturera (28 mil empleos menos), construcción (perdiendo 15 mil empleos) e intermediación financiera (10 mil menos). Por otro lado el sector que aumentó el empleo en la ciudad fue el de actividades inmobiliarias y empresariales (70 mil nuevos empleos).

Construcción en Bogotá y ciudades colombianas en el trimestre mayo-julio de 2017

El empleo del sector de la construcción en Bogotá disminuyó en el trimestre móvil mayo-julio de 2017, en contraste a la mejoría presentada en materia de empleo del sector desde el último trimestre del año pasado en la ciudad. Con cerca de 15 mil empleos menos y 236.323 ocupados, la ciudad continúa representando el 16,9% de ocupados del país en el sector constructor.

Ocupados Construcción (nuevos empleos). Trimestre mayo-julio 2017



Fuente: DANE, Mercado laboral. Cifras en miles de personas

Durante el trimestre móvil mayo-julio de 2017 en el país, la construcción ocupó un total de 1 millón 399 mil personas albergando al 6,2% de los ocupados del país. Esta cifra representó la pérdida de 10 mil puestos de trabajo, respecto al mismo trimestre del año anterior.

Para las trece principales ciudades la construcción registró la disminución de 18 mil puestos de trabajo, explicado principalmente por el comportamiento de Bogotá y Medellín. Por otro lado las ciudades de mejor desempeño en el sector fueron Bucaramanga y Cali.

En el país cayeron los empleos de la construcción en 0,7% en el trimestre mayo-julio de 2017 comparado con el mismo trimestre del año anterior. Así mismo en Bogotá este sector disminuyó en 6,1% sus personas ocupadas.

En el primer semestre de 2017 el mercado laboral se ha visto golpeado por la desaceleración económica del país, situación que se reflejó en el aumento en la tasa de desempleo. La cifra de desempleo en la capital a nivel de dos dígitos es una alerta para las entidades distritales y nacionales sobre los sectores que requieren atención.

Aunque Bogotá registró una mayor tasa de desempleo que el país, tuvo un mejor comportamiento de ciudades como Montería, Popayán, Neiva, Ibagué, Cali, Valledupar, Florencia, Villavicencio, Riohacha, Armenia, Cúcuta y Quibdó.

Anexos

Bogotá. Ocupados por grandes ramas de actividad

	May-Jul 16	May-Jul 17	Variación (%)	Diferencia	Participación (%)	Contribución
Ocupados	4.171	4.088	(2,0)	(82)	100	(2,0)
Agricultura, pesca, ganadería, caza y silvicultura	31	30	(5,7)	(2)	0,7	(0,0)
Explotación de minas y canteras	7	9	37,0	3	0,2	0,1
Industria manufacturera	654	626	(4,3)	(28)	15,3	(0,7)
Suministro de electricidad, gas y agua	11	15	36,6	4	0,4	0,1
Construcción	252	236	(6,1)	(15)	5,8	(0,4)
Comercio, hoteles y restaurantes	1.184	1.094	(7,7)	(91)	26,8	(2,2)
Transporte, almacenamiento y comunicaciones	368	358	(2,7)	(10)	8,8	(0,2)
Intermediación financiera	120	110	(8,7)	(10)	2,7	(0,2)
Actividades inmobiliarias, empresariales	589	658	11,8	70	16,1	1,7
Servicios comunales, sociales y personales	955	952	(0,3)	(3)	23,3	(0,1)

Fuente: DANE, Mercado laboral. Cifras en miles de personas.