

Desempleo en Bogotá llega a 10,6% en el segundo trimestre de 2017

“Bogotá generó en el trimestre abril-junio de 2017 58.232 puestos de trabajo menos, mientras en el país se generaron 434 mil, respecto al mismo periodo del año anterior; comercio, hoteles y restaurantes, industria manufacturera y construcción, las actividades que deterioran el empleo de la capital.

Contexto Nacional

Para el trimestre abril-junio de 2017 el número de ocupados en el país fue de 22 millones 578 mil personas, 434 mil más que los registrados en el mismo periodo del año anterior; lo que significó un incremento del 2%. Este nivel de ocupación generó una tasa de desempleo del 9,0% registrando similar tasa del mismo periodo del año anterior (8,9%).

Por ciudades se tiene que en niveles de generación de empleo los mejores resultados se presentaron en: Medellín (44.823 nuevos empleos), Bucaramanga (32.291 nuevos puestos de trabajo) y Barranquilla (13.287); por su parte **Bogotá** registró el peor resultado con 58.232 menos empleos, en segundo peor desempeño estuvo Cartagena, con 15.209 empleos menos. Así mismo, después estas dos ciudades, las que registraron menos puestos de trabajo que el mismo trimestre del año anterior fueron: Cúcuta e Ibagué.

Bogotá vs Colombia. Trimestre abril - junio 2017

	Colombia	Bogotá
Tasa global de participación	64,8	69,8
Tasa de ocupación	59,0	62,4
Tasa de desocupación	9,0	10,6
Población total	47.802	8.051
Población en edad de trabajar	38.292	6.607
Población económica activa	24.814	4.611
Ocupados	22.578	4.120
Desocupados	2.236	491

Fuente: DANE, Mercado laboral. Cifras en miles

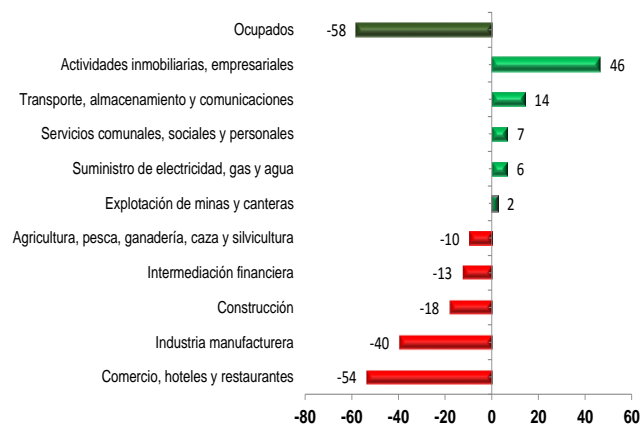
-En Bogotá la tasa de ocupación paso de 64,2% en el trimestre abril-junio de 2016 a 62,4% para el mismo trimestre de 2017, y siendo 3,4 puntos porcentuales más que la tasa del país.

-En el segundo trimestre de 2017 Bogotá registró 1,6 puntos porcentuales más que la tasa de desempleo del país.

-Bogotá representó el 18,2% del total de ocupados del país en el segundo trimestre de 2017.

Empleo Bogotá

Ocupados Bogotá (nuevos empleos). Trimestre abril-junio 2017



Fuente: DANE, Mercado laboral. Cifras en miles de personas

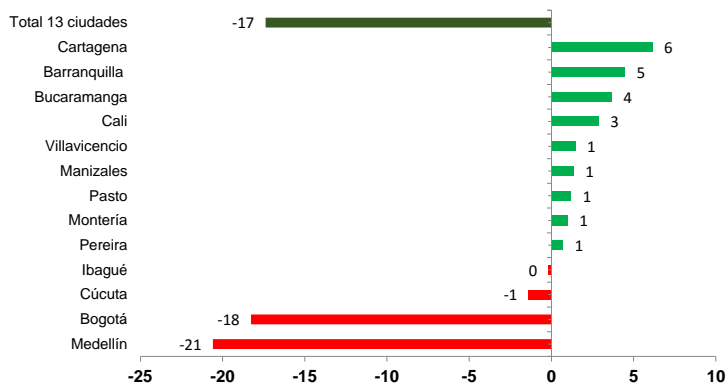
Durante el trimestre abril-junio de 2017, Bogotá ocupó 4 millones 120 mil personas, generando 58 mil 232 menos empleos frente al dato registrado en el mismo periodo del año anterior.

La pérdida de empleo registrada en la ciudad obedece principalmente a las dinámicas registradas en comercio, hoteles y restaurantes (54 mil menos empleos), industria manufacturera (40 mil empleos menos empleos) y construcción (perdiendo 18 mil empleos). Por otro lado los sectores que aumentaron el empleo en la ciudad fueron: actividades inmobiliarias y empresariales (46 mil nuevos empleos) y transporte y comunicaciones (14 mil empleos).

Construcción en Bogotá y ciudades colombianas en el segundo trimestre de 2017

El empleo del sector de la construcción en Bogotá disminuyó en el trimestre abril-junio de 2017, en contraste a la mejoría presentada en materia de empleo del sector desde el último trimestre del año pasado en la ciudad. Con cerca de 18 mil menos empleos, representados en 218.824 ocupados y representando el 16,2% de ocupados del país en este sector.

Ocupados Construcción (nuevos empleos). Trimestre abril-junio 2017



Fuente: DANE, Mercado laboral. Cifras en miles de personas

Durante el segundo trimestre de 2017 en el país la construcción ocupó un total de 1 millón 354 mil personas albergando al 6% de los ocupados del país, esta cifra representó la pérdida de 74 mil puestos de trabajo, respecto al mismo trimestre del año anterior.

Para las trece principales ciudades la construcción registró la disminución de 17 mil nuevos puestos de trabajo esto explicado principalmente por el comportamiento de Medellín y Bogotá. Por otro lado las ciudades de mejor desempeño en el sector fueron Cartagena y Barranquilla.

En el país caen los empleos de la construcción en 5,2% en el trimestre abril-junio de 2017 comparado con el mismo trimestre del año anterior, así mismo en Bogotá este sector disminuyó en 7,7% sus personas ocupadas.

En el primer semestre de 2017 el mercado laboral se ha visto golpeado por la desaceleración económica del país, situación que se reflejó en el aumento en la tasa de desempleo. La cifra de desempleo en la capital a nivel de dos dígitos es una alerta para las entidades distritales y nacionales sobre los sectores que requieren atención.

Aunque Bogotá registró una mayor tasa de desempleo que el país, tuvo un mejor comportamiento de ciudades como Tunja, Manizales, Florencia, Neiva, Montería, Cali, Ibagué, Popayán, Valledupar, Villavicencio, Riohacha, Armenia, Cúcuta y Quibdó.

Anexos

Bogotá. Ocupados por grandes ramas de actividad

	Abr-Jun 16	Abr-Jun 17	Variación (%)	Diferencia	Participación (%)	Contribución
Ocupados	4.178	4.120	(1,4)	(58)	100	(1,4)
Agricultura, pesca, ganadería, caza y silvicultura	34	25	(28,1)	(10)	0,6	(0,2)
Explotación de minas y canteras	7	9	31,2	2	0,2	0,1
Industria manufacturera	681	641	(5,8)	(40)	15,6	(1,0)
Suministro de electricidad, gas y agua	14	21	45,0	6	0,5	0,2
Construcción	237	219	(7,7)	(18)	5,3	(0,4)
Comercio, hoteles y restaurantes	1.154	1.101	(4,7)	(54)	26,7	(1,3)
Transporte, almacenamiento y comunicaciones	343	357	4,1	14	8,7	0,3
Intermediación financiera	122	109	(10,4)	(13)	2,6	(0,3)
Actividades inmobiliarias, empresariales	629	675	7,4	46	16,4	1,1
Servicios comunales, sociales y personales	956	963	0,7	7	23,4	0,2

Fuente: DANE, Mercado laboral. Cifras en miles de personas.