

Por segundo trimestre consecutivo aumentan los nuevos ocupados en el sector de la construcción en Bogotá

“La ciudad de Bogotá generó en el trimestre móvil septiembre-noviembre 23.906 puestos de trabajo menos, mientras en el país se generaron 158 mil, respecto al mismo periodo del 2015; servicios comunales, sociales y personales, y comercio, hoteles y restaurantes las actividades que deterioran el empleo de la capital”

Contexto Nacional

Para el trimestre móvil septiembre-noviembre el número de ocupados en el país fue de 22 millones 778 mil personas, 158 mil más que los registrados en el mismo periodo del año anterior; lo que significó un incremento del 0,7%. Este nivel de ocupación generó una tasa de desempleo del 8,1% registrando la misma tasa del mismo periodo del año anterior.

Por ciudades se tiene que en niveles de generación de empleo los mejores resultados se presentaron en: Medellín-Valle de Aburra (40.076 nuevos empleos), Cali-Yumbo (30.344 nuevos puestos de trabajo), Barranquilla-Soledad (15.894), Bucaramanga (10.472) y pasto (5.024); por su parte Bogotá registró el peor resultado con **23.906** menos puestos nuevos. Así mismo, después de la capital, las ciudades que registraron menos puestos de trabajo que el mismo trimestre del año anterior fueron: Ibagué, Villavicencio, Manizales, Cartagena, Montería, Pereira y Cúcuta.

Bogotá vs Colombia. Trimestre móvil septiembre-noviembre 2016

	Colombia	Bogotá
Tasa global de participación	65,2	70,6
Tasa de ocupación	59,9	64,7
Tasa de desocupación	8,1	8,3
Población total	47.497	7.993
Población en edad de trabajar	37.999	6.551
Población económica activa	24.787	4.626
Ocupados	22.778	4.241
Desocupados	2.008	385

-En Bogotá la tasa de ocupación paso de 66,1% en el trimestre móvil septiembre-noviembre de 2015 a 64,7% para el mismo trimestre de 2016, siendo 4,8 puntos porcentuales más que la tasa del país.

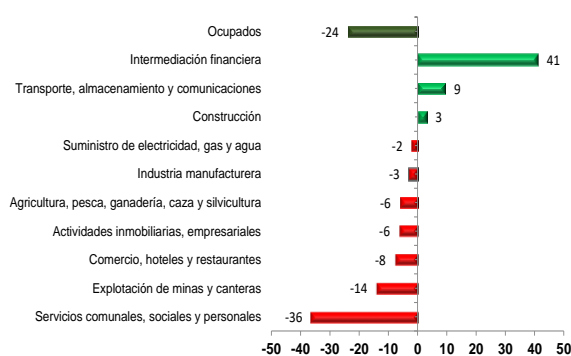
-En el trimestre móvil septiembre-noviembre de 2016 Bogotá registró 0,2 puntos porcentuales más que la tasa de desempleo del país.

-Bogotá representó el 18,6% del total de ocupados del país en el trimestre móvil septiembre-noviembre de 2016.

Fuente: DANE, Mercado laboral. Cifras en miles

Empleo Bogotá

Ocupados Bogotá (nuevos empleos). Trimestre septiembre-noviembre 2016



Fuente: DANE, Mercado laboral. Cifras en miles de personas

Durante el trimestre móvil septiembre-noviembre de 2016, Bogotá ocupó 4 millones 241 mil personas, generando 23 mil 906 menos empleos frente al dato registrado en el mismo periodo de 2015.

La pérdida de empleo registrada en la ciudad obedece principalmente a las dinámicas registradas en Servicios comunales, sociales y personales (36 mil empleos menos), comercio, hoteles y restaurantes (8 mil menos empleos), actividades inmobiliarias y empresariales (6 mil menos) e industria manufacturera (3 mil menos). Por otro lado los sectores que aumentaron el empleo en la ciudad fueron: Intermediación financiera (41 mil nuevos empleos), transporte y comunicaciones (9 mil empleos) y construcción (3 mil empleos nuevos).

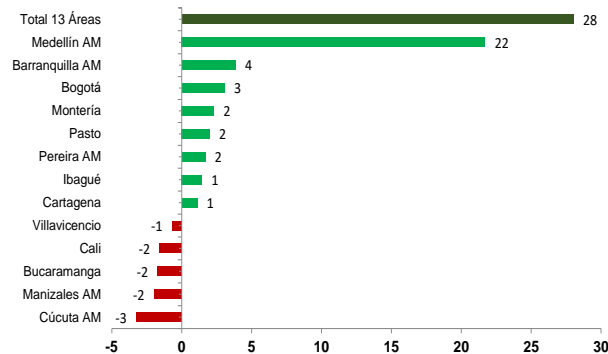
El empleo del sector de la construcción en Bogotá da muestras de mejoría en este trimestre con cerca de 3 mil nuevos empleos, representados en 225.084 ocupados y representando el 16% de ocupados del país en este sector.

Construcción en Bogotá y 13 Áreas trimestre móvil septiembre-noviembre de 2016

En construcción, Bogotá ganó 3.075 empleos respecto a 2015



Ocupados Construcción (nuevos empleos). Trimestre septiembre-noviembre 2016



Fuente: DANE, Mercado laboral. Cifras en miles de personas

Durante el trimestre móvil septiembre-noviembre de 2016 en el país la construcción ocupó un total de 1 millón 442 mil personas albergando al 6,3% de los ocupados del país, esta cifra representó la generación de 53.007 nuevos puestos de trabajo, respecto al mismo trimestre del año anterior.

Para las trece principales ciudades la construcción registró la generación de 28.028 nuevos puestos de trabajo esto explicado principalmente por el comportamiento de Medellín A.M. Por otro lado las ciudades de peor desempeño fueron Cúcuta, Manizales, Bucaramanga y Cali.

En el país se incrementaron los empleos de la construcción en 3,8% en el trimestre móvil septiembre-noviembre de 2016 comparado con el mismo trimestre del año anterior, por su parte en Bogotá este sector aumentó en 1,4% sus personas ocupadas.

A pesar de que los indicadores del sector de la construcción presentan una reducción de la actividad en lo corrido del año, es una buena noticia para la ciudad el comportamiento del empleo en este sector en el trimestre móvil septiembre-noviembre de 2016, dando señales de que puede terminar el último trimestre del año con un mejor comportamiento a los registrados en los 3 primeros trimestres del año, los cuales fueron nefastos para el sector registrando en todos ellos menos puestos de trabajo (13 mil menos en el tercer trimestre, 15 mil menos en el segundo trimestre y 38 mil menos en el primer trimestre).

Aunque en los años anteriores, tanto el país como Bogotá registraron las menores tasas de desempleo (registrando tasas inferiores al 9%), esta situación se ha revertido en el presente año, la evidente desaceleración económica del país y en la capital, así como la desbordada de la inflación, anticipaban el inminente impacto en el empleo en 2016, reflejado en el aumento en la tasa de desempleo. Sin embargo, es una buena noticia la cifra de este trimestre, ya que es menor a los últimos seis trimestres móviles para la ciudad de Bogotá.

Aunque Bogotá registró una mayor tasa de desempleo que el país, tuvo un mejor comportamiento de ciudades como Medellín, Cali, Manizales, Pasto, Pereira, Cúcuta, Ibagué, Montería, Cartagena y Villavicencio.

Anexos

Bogotá. Ocupados por grandes ramas de actividad

	Sep-Nov 2015	Sep-Nov 2016	Variación (%)	Diferencia	Participación (%)	Contribución
Ocupados	4.265	4.241	(0,6)	(24)	100	(0,5)
Agricultura, pesca, ganadería, caza y silvicultura	26	20	(23,8)	(6)	0,5	(0,1)
Explotación de minas y canteras	19	4	(76,3)	(14)	0,1	(0,3)
Industria manufacturera	649	646	(0,5)	(3)	15,2	(0,1)
Suministro de electricidad, gas y agua	13	11	(15,9)	(2)	0,3	(0,0)
Construcción	222	225	1,4	3	5,3	0,1
Comercio, hoteles y restaurantes	1.231	1.223	(0,6)	(8)	28,8	(0,2)
Transporte, almacenamiento y comunicaciones	343	353	2,8	9	8,3	0,2
Intermediación financiera	104	145	39,5	41	3,4	1,0
Actividades inmobiliarias, empresariales	644	638	(1,0)	(6)	15,0	(0,2)
Servicios comunales, sociales y personales	1.013	977	(3,6)	(36)	23,0	(0,9)

Fuente: DANE, Mercado laboral. Cifras en miles de personas.