

“En lo corrido del año 2017, en Bogotá se vendieron 8.419 unidades de vivienda, lo que representó un incremento del 4,3% frente al mismo periodo de 2016 (8.070 unidades)”

VARIACION AÑO CORRIDO (Enero a abril de 2017)

Ventas

Al desagregar por tipo de vivienda, la venta de VIS (franja hasta los 135 SMLMV) en lo corrido de 2017, se incrementó en 26,6%, al pasar de 3.643 unidades a 4.611 unidades, en comparación con el mismo periodo de 2016. Este comportamiento obedece al extraordinario incremento en las ventas de VIP (franja hasta los 70 SMLMV) con una variación positiva de 515,8%, al pasar de 171 a 1053 unidades, lo cual obedece a proyectos de vivienda con este tipo de oferta, ubicados en la localidad de Bosa. En tanto, la vivienda de precio superior a VIS presentó un decremento del 14% al pasar de 4.427 a 3.808 unidades.

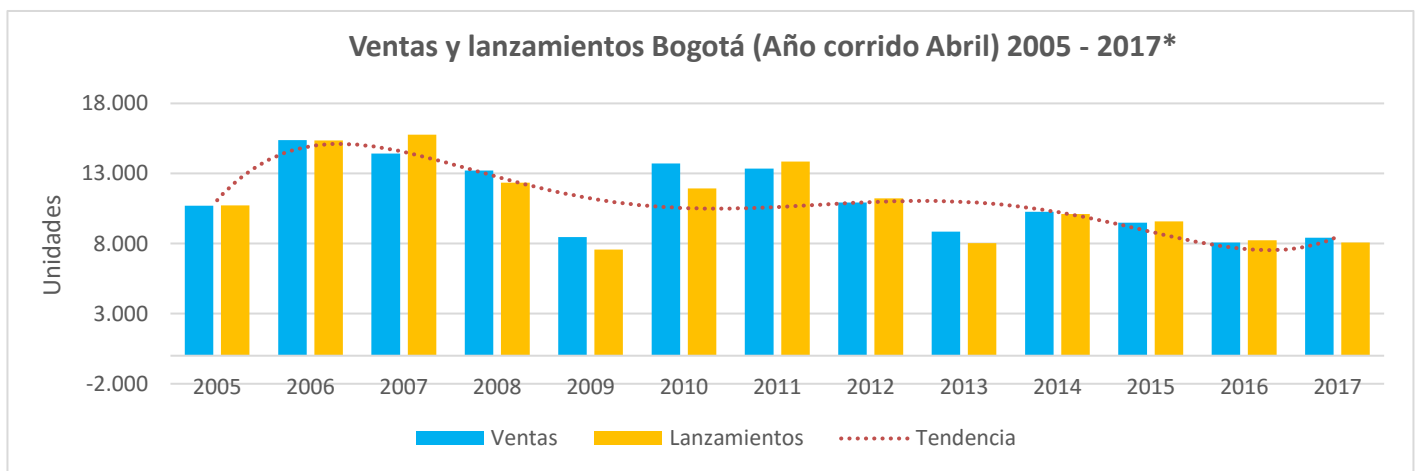
En la ciudad, se vendieron 8.419 viviendas de las cuales 3.808 son No VIS

Lanzamientos

Lanzamiento de Vivienda de Interés Social VIS presentó un incremento del 13,8%

En lo corrido del año 2017, el número de viviendas nuevas disponibles para su comercialización (a través de una sala de ventas en Bogotá) disminuyeron 2,1% si se compara con el mismo periodo de 2016, al pasar de 8.246 unidades a 8.070. La VIS aumentó un 13,8% al pasar de 3.731 unidades a 4.245. Por su parte, el lanzamiento de vivienda No VIS en la ciudad, presentó una disminución del 15,3% en lo corrido del año 2017, al pasar de 4.515 unidades a 3.825, en comparación con el mismo periodo de 2016.

Las ventas y lanzamientos de unidades de vivienda, en lo corrido del año 2017, presenta un repunte en ventas y una disminución en lanzamientos, si se compara con el mismo periodo de 2016. Sin embargo, presenta un valor inferior si se compara con el promedio del mismo periodo de los últimos 12 años (Ventas 11.403, lanzamientos 11.228 unidades).



Fuente: Subdirección de Información Sectorial. Datos: Galería Inmobiliaria

VARIACION ANUAL

Disponibles

En abril de 2017 se registran 16.445 unidades de vivienda disponibles en la ciudad de Bogotá, lo que representó un incremento de 5,2% frente al mismo periodo de 2016, cuando había 15.638 unidades disponibles.

Rotación

El indicador de rotación mide el número de meses que demoraría en venderse la actual oferta de vivienda, teniendo en cuenta el ritmo de ventas. En abril de 2017, este indicador se incrementó en comparación con abril de 2016, pasando 7,2 meses a 9,1 meses.



Fuente: Subdirección de Información Sectorial. Datos: Galería Inmobiliaria

VARIACIÓN 12 MESES

Ventas

En los últimos 12 meses a abril de 2017 (Mayo de 2016 a abril de 2017), se vendieron en Bogotá 34.424 viviendas, registrando un incremento del 40,4% en comparación con el mismo periodo a abril de 2016 (24.519).

Lanzamientos

En los últimos 12 meses a abril de 2017, se lanzaron 35.231 unidades, lo que representó un incremento del 36,4%, frente al mismo periodo de 2016 (25.835).

Anexo

Mercado Inmobiliario	Anual			Año corrido a abril			Doce meses a abril		
	abr-16	abr-17	%	Enero a abril 2016	Enero a abril 2017	%	Mayo a abril de 2016	Mayo a abril de 2017	%
Unidades Vendidas	2.181	1.805	(17,2)	8.070	8.419	4,3	24.519	34.424	40,4
Unidades VIP	78	303	288,5	171	1053	515,8	801	8.848	1.005
Unidades VIS	1133	625	(44,8)	3472	3558	2,5	9.974	11.899	19
Unidades No VIS	970	877	(9,6)	4.427	3808	(14,0)	13.744	13.677	0
Unidades disponibles	15.638	16.445	5,2						
Unidades VIP	276	185	(33,0)						
Unidades VIS	2.799	2.889	3,2						
Unidades No VIS	12.563	13.371	6,4						
Unidades Nuevas*	3.545	1.584	(55,3)	8.246	8.070	(2,1)	25.835	35.231	36,4
Unidades VIP	128	24	(81,3)	388	816	110,3	842	8.757	940,0
Unidades VIS	1675	692	(58,7)	3343	3.429	2,6	9.969	11.989	20,3
Unidades No VIS	1742	868	(50,2)	4515	3825	(15,3)	15.024	14.485	(3,6)