

“En el año 2016, la venta de Vivienda de Interés Social (VIS) se incrementó en 68% en comparación con el año 2015”

Mercado Inmobiliario Año 2016

Ventas

En el año 2016 se vendieron 33.925 viviendas en Bogotá, lo que representó un incremento de 30,9% frente a 2015, cuando se vendieron 25.918 unidades.

En el mismo periodo, al desagregar por tipo de vivienda, la venta de VIS se incrementó en 68%, al pasar de 11.814 unidades a 19.790. La vivienda de precio superior a VIS permaneció estable presentando una variación del 0,2% al pasar de 14.104 a 14.135 unidades.

En la ciudad, se vendieron 33.925 viviendas de las cuales 14.135 son No VIS

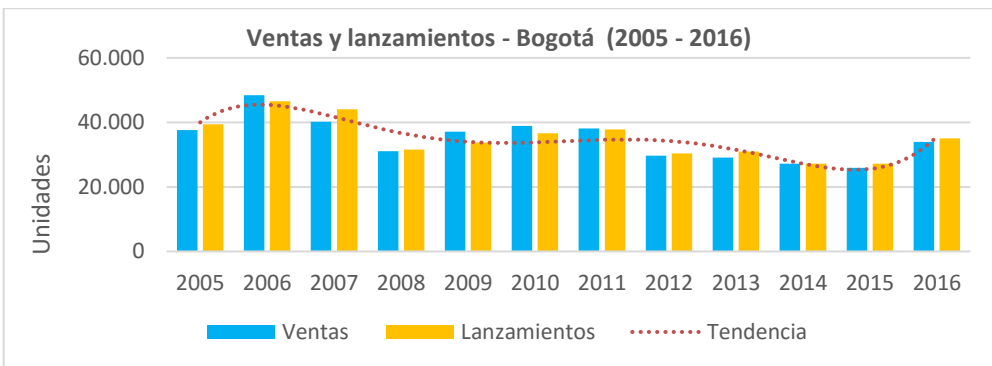
Lanzamientos

EL lanzamiento de vivienda No VIS en la ciudad, decreció un 3% en el año 2016

Durante el año 2016, el número de viviendas nuevas disponibles para su comercialización (a través de una sala de ventas en Bogotá) aumentaron el 28,8% si se compara con el 2015, al pasar de 27.152 unidades a 34.984.

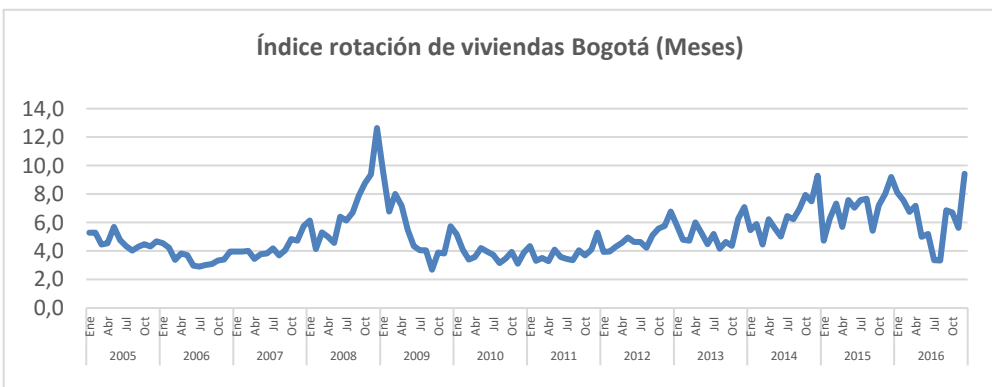
En el mismo periodo, la VIS aumentó un 69.3% al pasar de 11.945 unidades a 20.226. Por su parte, el lanzamiento de vivienda No VIS en la ciudad, decreció un 3% en el 2016, al pasar de 15.207 unidades a 14.758.

Las ventas y lanzamientos de unidades de vivienda, en el año 2016, ha presentado un repunte si se compara con los años anteriores desde el 2012. Sin embargo, los valores aún no alcanzan la magnitud de los periodos 2006 y 2007.



El indicador de rotación mide el número de meses que demoraría en venderse la actual oferta de vivienda, teniendo en cuenta el actual ritmo de ventas.

Durante el año 2016 este indicador disminuyó en comparación con el 2015, pasando 7 meses promedio anual en 2015 a 6,3 meses, esto en línea con la mayor demanda de vivienda presentada.



Variación Anual

Ventas

En diciembre de 2016 se vendieron en Bogotá 1.752 viviendas, registrando un incremento del 2,9% en comparación con lo registrado en el mismo mes de 2015 (1.703).

Lanzamientos

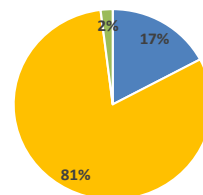
En diciembre se lanzaron 1.664 unidades, lo que representó una disminución del 19,65%, frente a diciembre de 2015 (2.071).

Disponibles

Las viviendas disponibles para la venta en Bogotá en el mes de diciembre de 2016 fueron 16.507, cifra superior en 6,86% a lo registrado en el mismo mes de 2015 (15.448).

A partir de la estructura de la oferta se aprecia que la gran mayoría de la vivienda disponible en la ciudad se ofrece sobre planos.

Estado Obra - Viviendas Disponibles



■ Construcción ■ Preventa ■ Terminadas

Anexo

Mercado Inmobiliario	Mensual			Anual			Año corrido a diciembre		
	nov-16	dic-16	%	dic-15	dic-16	%	Enero a diciembre 2015	Enero a diciembre 2016	%
Unidades Vendidas	2.945	1.752	(40,51)	1.703	1.752	2,88	25.918	33.925	30,9
Unidades VIP	965	406	(57,93)	0	406	-	2.006	7.966	297,1
Unidades VIS	912	633	(30,59)	781	633	(18,95)	9.808	11.824	20,6
Unidades No VIS	1.068	713	(33,24)	922	713	(22,67)	14.104	14.135	0,2
Unidades disponibles	16.595	16.507	(0,53)	15.448	16.507	6,86			
Unidades VIP	36	422	1072,22	59	422	615,25			
Unidades VIS	3.305	2.975	(9,98)	2.902	2.975	2,52			
Unidades No VIS	13.254	13.110	(1,09)	12.487	13.110	4,99			
Unidades Nuevas*	2.972	1.664	(44,01)	2.071	1.664	(19,65)	27.152	34.984	28,8
Unidades VIP	736	792	7,61	0	792	-	1.365	8.329	510,2
Unidades VIS	992	303	(69,46)	1.199	303	(74,73)	10.580	11.897	12,4
Unidades No VIS	1.244	569	(54,26)	872	569	(34,75)	15.207	14.758	(3,0)
Valor de viviendas vendidas**	567.434	383.854	(32,35)	468.384	383.854	(18,05)	6.333.204	7.182.136	13,4
Valor VIP	53.181	22.332	(58,01)	0	22.332	-	94.264	417.794	343,2
Valor VIS	90.841	63.881	(29,68)	70.182	63.881	(8,98)	841.074	1.148.872	36,6
Valor No VIS	423.412	297.641	(29,70)	398.202	297.641	(25,25)	5.397.866	5.615.469	4,0
Número de proyectos	607	598	(1,48)	624	598	(4,17)			
VIP	3	3	0,00	3	3	0,00			
VIS	50	51	2,00	54	51	(5,56)			
No VIS	554	544	(1,81)	567	544	(4,06)			