

**“En lo corrido del año a mayo 2017, en Bogotá se vendieron 6.241 unidades de vivienda de interés social VIS, lo que representó un incremento del 18,9% frente al mismo periodo de 2016 (5.247 unidades)”**

**VARIACION AÑO CORRIDO (Enero a mayo de 2017)**

**Ventas**

Al desagregar lo ocurrido con la VIS, se aprecia que este comportamiento obedece al incremento en la ventas de VIP (franja hasta los 70 SMLMV) con una variación positiva de 30,6%, al pasar de 952 a 1.243 unidades, lo cual se explica principalmente por aquellos proyectos de vivienda con este tipo de oferta, ubicados en la localidad de Bosa, como Parques de Bogotá y Sol de la Sabana. En tanto, la vivienda de precio superior a VIS presentó un decremento del 21,9% al pasar de 5.973 a 4.664 unidades.

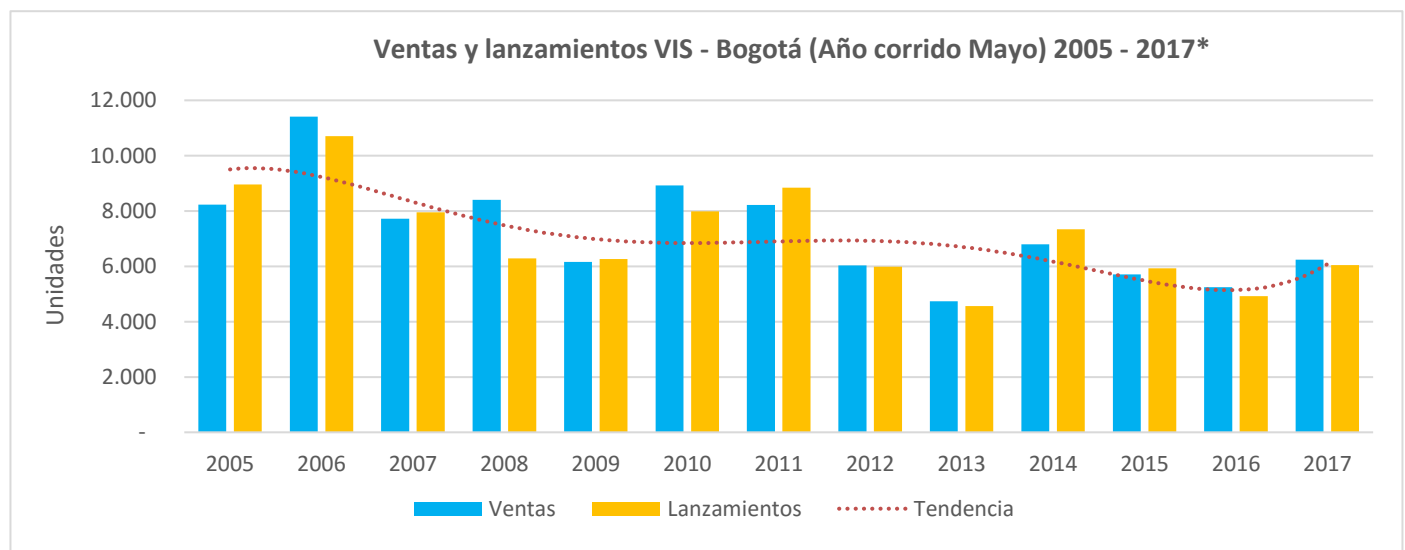
**En la ciudad, se vendieron 10.905 viviendas de las cuales 6.241 son VIS**

**Lanzamientos**

**Lanzamiento de Vivienda de Interés Social VIS presentó un incremento del 23%**

En lo corrido del año 2017, el número de viviendas nuevas disponibles para su comercialización (a través de una sala de ventas en Bogotá) disminuyeron 2,9% si se compara con el mismo periodo de 2016, al pasar de 11.003 unidades a 10.679. La VIS aumentó un 23% al pasar de 4.918 unidades a 6.047. Por su parte, el lanzamiento de vivienda No VIS en la ciudad, presentó una disminución del 23,9% en lo corrido del año 2017, al pasar de 6.085 unidades a 4.632, en comparación con el mismo periodo de 2016.

Las ventas y lanzamientos de unidades de vivienda VIS, en lo corrido del año 2017, presentaron un repunte en ventas y lanzamientos, si se compara con el mismo periodo de 2016 y 2015. Sin embargo, presenta un valor inferior si se compara con el promedio del mismo periodo de los últimos 12 años (Ventas 7.300, lanzamientos 7.144 unidades).



Fuente: Subdirección de Información Sectorial. Datos: Galería Inmobiliaria

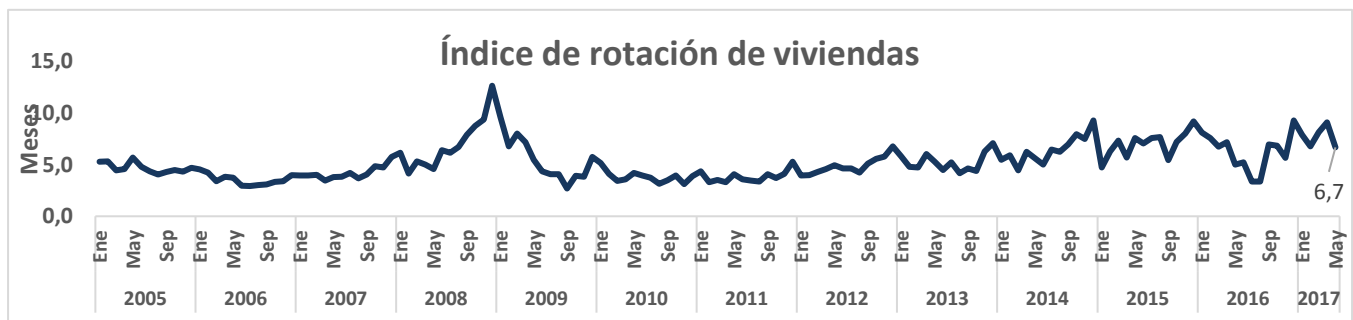
## VARIACION ANUAL

### Disponibles

En mayo de 2017 se registran 16.546 unidades de vivienda disponibles en la ciudad de Bogotá, lo que representó un incremento de 8,6% frente al mismo periodo de 2016, cuando había 15.242 unidades disponibles.

### Rotación

El indicador de rotación mide el número de meses que demoraría en venderse la actual oferta de vivienda, teniendo en cuenta el ritmo de ventas. En mayo de 2017, este indicador se incrementó en comparación con mayo de 2016, pasando de 5 meses a 6,7 meses.



Fuente: Subdirección de Información Sectorial. Datos: Galería Inmobiliaria

## VARIACIÓN 12 MESES

### Ventas

En los últimos 12 meses a mayo de 2017 (Junio de 2016 a mayo de 2017), se vendieron en Bogotá 33.749 viviendas, registrando un incremento del 31,6% en comparación con el mismo periodo a mayo de 2016 (25.654).

### Lanzamientos

En los últimos 12 meses a mayo de 2017, se lanzaron 35.053 unidades, lo que representó un incremento del 36,3%, frente al mismo periodo de 2016 (25.726).

### Anexo

Mercado Inmobiliario	Anual			Año corrido a mayo			Doce meses a mayo		
	may-16	may-17	%	Enero a mayo 2016	Enero a mayo 2017	%	Junio a mayo de 2016	Junio a mayo de 2017	%
<b>Unidades Vendidas</b>	<b>3.124</b>	<b>2.479</b>	<b>(20,6)</b>	<b>11.220</b>	<b>10.905</b>	<b>(2,8)</b>	<b>25.654</b>	<b>33.749</b>	<b>31,6</b>
Unidades VIP	781	190	(75,7)	952	1243	30,6	1.528	8.257	440
Unidades VIS	824	1465	77,8	4295	4998	16,4	9.878	12.515	27
Unidades No VIS	1519	824	(45,8)	5.973	4664	(21,9)	14.248	12.977	(8,9)
<b>Unidades disponibles</b>	<b>15.242</b>	<b>16.546</b>	<b>8,6</b>						
Unidades VIP	335	7	(97,9)						
Unidades VIS	2.322	3.239	39,5						
Unidades No VIS	12.585	13.300	5,7						
<b>Unidades Nuevas*</b>	<b>2.787</b>	<b>2.652</b>	<b>(4,8)</b>	<b>11.003</b>	<b>10.679</b>	<b>(2,9)</b>	<b>25.726</b>	<b>35.053</b>	<b>36,3</b>
Unidades VIP	840	12	(98,6)	1228	828	(32,6)	1.612	7.929	391,9
Unidades VIS	347	1.890	445	3690	5.219	41,4	9.327	13.432	44,0
Unidades No VIS	1600	750	(53,1)	6085	4632	(23,9)	14.787	13.692	(7,4)