

“En lo corrido de este año (noviembre), la venta de Vivienda de Interés Social (VIS) se incrementó en 70% comparada con el mismo periodo del año anterior”

Mercado Inmobiliario Año Corrido

Ventas

En lo corrido del año hasta noviembre de 2016, se vendieron 32.187 viviendas en Bogotá, lo que representó un incremento de 33,0% frente al mismo periodo de 2015, cuando se vendieron 24.194 unidades.

Al desagregar por tipo de vivienda, la venta de VIS se incrementó en 70.2%, al pasar de 11.033 unidades a 18.776. La vivienda de precio superior a VIS subió el 1,9% al pasar de 13.161 a 13.411 unidades.

En la ciudad, se vendieron 32.187 viviendas de las cuales 13.411 son No VIS

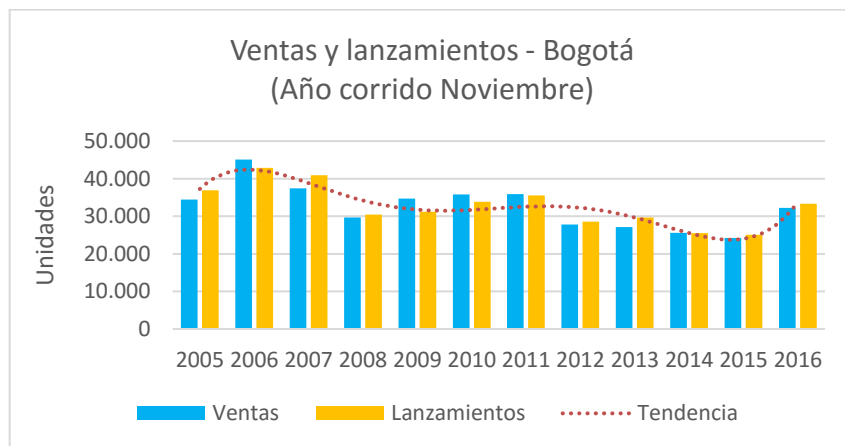
Lanzamientos

EL lanzamiento de vivienda No VIS en la ciudad, decreció un 1% en lo corrido del año

En lo corrido del año, hasta noviembre de 2016, el número de viviendas nuevas disponibles para su comercialización (a través de una sala de ventas en Bogotá) aumentaron el 32,9% si se compara con el mismo periodo del año anterior, al pasar de 25.060 unidades a 33.303.

En el mismo periodo, la VIS aumentó un 78% al pasar de 10.746 unidades a 19.131. Por su parte, el lanzamiento de vivienda No VIS en la ciudad, decreció un 1% en lo corrido del año, al pasar de 14.314 unidades a 14.172.

Las ventas y los lanzamientos de unidades de vivienda, en lo corrido del año 2016, han presentado un repunte de la actividad inmobiliaria en la ciudad, si se compara con los años anteriores desde el 2012. Sin embargo, los valores aún no alcanzan la magnitud de los periodos 2006 y 2007.



Mercado Inmobiliario Variación Anual

Ventas

En el mes de noviembre de 2016 se vendieron en Bogotá 2.959 viviendas, registrando un incremento del 57.65% en comparación con lo registrado en el mismo mes de 2015 (1.877).

Lanzamientos

En noviembre se lanzaron 2.972 unidades, lo que representó un incremento del 62.23%, frente a noviembre de 2015 (1.832).

Disponibles

Las viviendas disponibles para la venta en Bogotá en el mes de noviembre de 2016 fueron 16.564, cifra superior en 9.84% a lo registrado en el mismo mes de 2015 (15.080)

Anexo

Cuadro resumen

Mercado Inmobiliario	Mensual			Anual			Año corrido a octubre		
	oct-16	nov-16	%	nov-15	nov-16	%	Enero a noviembre 2015	Enero a noviembre 2016	%
Unidades Vendidas	2.485	2.959	19,07	1.877	2.959	57,65	24.194	32.187	33,0
Unidades VIP	373	965	158,71	28	965	3346,43	2.006	7.560	276,9
Unidades VIS	976	924	(5,33)	681	924	35,68	9.027	11.216	24,2
Unidades No VIS	1.136	1.070	(5,81)	1.168	1.070	(8,39)	13.161	13.411	1,9
Unidades disponibles	16.551	16.564	0,08	15.080	16.564	9,84			
Unidades VIP	265	36	(86,42)	59	36	(38,98)			
Unidades VIS	3.212	3.280	2,12	2.484	3.280	32,05			
Unidades No VIS	13.074	13.248	1,33	12.537	13.248	5,67			
Unidades Nuevas*	2.210	2.972	34,48	1.832	2.972	62,23	25.060	33.303	32,9
Unidades VIP	192	736	283,33	-120	736	(713,33)	1.365	7.537	452,2
Unidades VIS	1.131	992	(12,29)	427	992	132,32	9.381	11.594	23,6
Unidades No VIS	887	1.244	40,25	1.525	1.244	(18,43)	14.314	14.172	(1,0)
Valor de viviendas vendidas**	562.335	570.632	1	481.984	570.632	18,39	5.860.209	6.800.415	16,0
Valor VIP	20.113	53.181	164,41	1.260	53.181	4119,59	94.264	395.462	319,5
Valor VIS	97.798	92.096	(5,83)	61.456	92.096	49,86	770.892	1.087.605	41,1
Valor No VIS	444.424	425.355	(4,29)	419.267	425.355	1,45	4.995.053	5.317.348	6,5
Número de proyectos	605	606	0,17	615	606	(1,46)			
VIP	5	3	(40,00)	3	3	0,00			
VIS	50	50	0	52	50	(3,85)			
No VIS	550	553	1	560	553	(1,25)			